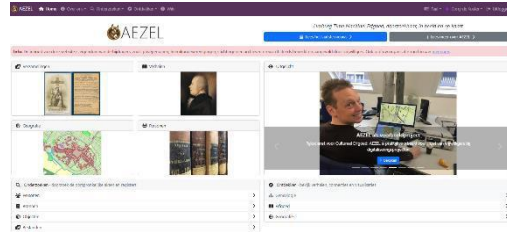


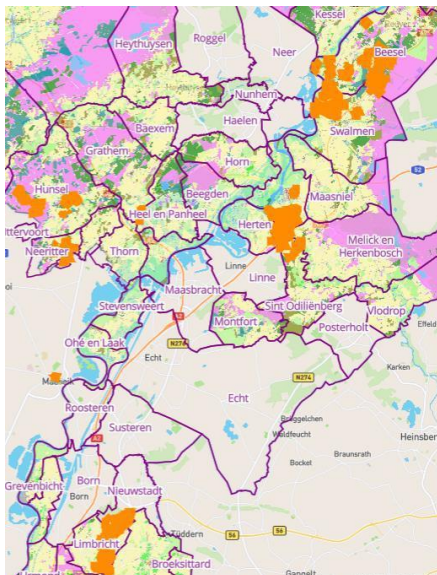
Beste lezers,

Lay out

- Het uiterlijk van de homepage is aangepast met een snellere hoofdkeuzes.
- Dat geldt ook voor de thema's onder Geografie, waar een voorkeuze voor de kleur van het percelen kan worden gemaakt: naar soort percelen (bijvoorbeeld bouwland of bos), soort eigenaar (bijvoorbeeld gemeente, kerk of een privépersoon), het beroep van de eigenaar (bijvoorbeeld detailhandel of landbouw) of de toponiemenstructuur.



Zoeken

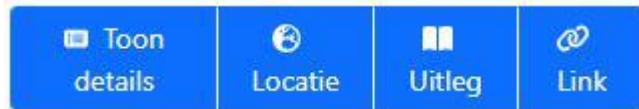


- Het zoekscherm heeft een duidelijker uitleg van het gebruik van wildcards, waarmee het aantal treffers aanzienlijk kan toenemen.
- Er zijn veel synoniemen voor bijvoorbeeld Franse voornamen, maar vooral voor achternamen toegevoegd. Daardoor mogen meer zoekresultaten worden verwacht.
- Er kan ook gezocht worden op transcripties. Dat is vooral voor het zoeken in oudere kerkregisters een welkome aanvulling.
- De trefferlijst is voorzien van een handige nummer balk, waardoor het mogelijk is sneller door de trefferlijst te lopen.
- Ook de personen opgenomen onder Stolpersteine zijn via 'Zoeken naar personen' te vinden.
- Bij het thema Minuutplans zijn niet alleen de eerste 50 treffers oranje omkaderd, maar alle treffers! Zie voorbeeld op de naam 'Kessenich'.
- Het is mogelijk op meer onderdelen te filteren. Let wel: dat kan de (overigens razendsnelle) reponsetijd iets vertragen. Er moeten immers 11 miljoen treffers worden doorlopen.

Verzamelingen

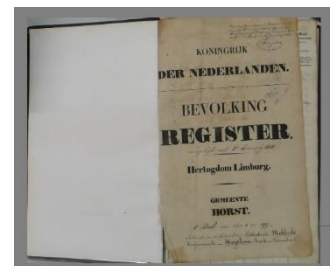
- De collectiemodule die in oktober 2022 is gepresenteerd, is flink uitgebreid en heet nu Verzamelingen.
- We hebben ook verzamelingen met tekeningen, tijdschriften en boeken toegevoegd.

- Je kunt nu ook binnen een verzameling op trefwoorden zoeken, een link toevoegen en ook de collectie op de kaart zetten (met pijltjes in welke richting een foto is gemaakt!).
- Ook kunnen verhalen en trefwoorden aan elke medium gekoppeld worden. Zie de voorbeelden.
- Bidprentjes kunnen als één verzameling snel worden doorzocht, ook al zijn deze per letter aangeleverd.
- Als er binnen een collectie meer media over één onderwerp zijn, kunnen ze worden samengevoegd, bijvoorbeeld bij een boek waarbij ook een inhoud staat, of een ansichtkaart met zijn achterkant. In het detailoverzicht kunnen ze steeds alle doorzocht worden.
- De tekst-editor en de opslag is iets verbeterd.
- Toegevoegde gegevens aan een foto worden ook in de foto zelf opgeslagen.



Uitbreidingen

- Aan AEZEL kunnen nu ook volkstellingen en het bevolkingsregister toegevoegd worden. In Horst en Helden is de volkstelling van 1840 het eerste voorbeeld. Je kunt nu dus zowel zien wie de eigenaar van een huis is en wie er in het huis wonen of je kunt vanuit een volkstelling direct naar het huis springen. Weer een stapje op weg naar een echte bewoningsgeschiedenis, waarbij personen van de wieg tot het graf gevolgd kunnen worden! Met dank aan Jan van Meerendonk en Rob van 't Padje.
- In Panningen is een koppeling gemaakt tussen de begraafplaats en bidprentjes. Je kunt bij het graf een bidprentje opvragen of vanuit een bidprentje een graf opzoeken.
- De begraafplaats Helden is toegevoegd. Wederom met dank aan Rob van 't Padje.
- In Weert zijn alle registers van de Burgerlijke stand opnieuw gescand en in AEZEL opgenomen.
- De groep Weert heeft ook Horn en Wanssum kunnen toevoegen.



Wiki

Aan het hoofdmenu van AEZEL is een wiki toegevoegd: Een wiki is een digitale kennisbank waarop gebruikers eenvoudig teksten kunnen plaatsen of aanpassen. AEZEL biedt via deze wiki een gratis platform om kennis die in de AEZEL-gemeenschap aanwezig is op een eenvoudige wijze aan te bieden en te delen. De wiki is inhoudelijk nog in een ontwikkelfase. Er is een hoofdstructuur gemaakt, die nog verder zal worden aangepast en uitgebreid. Suggesties zijn welkom. Sommige onderdelen zijn voor iedereen zichtbaar, andere alleen voor gebruikers met een AEZEL-account. Zo kan onderling kennis op eenvoudige wijze gedeeld en behouden worden.

Kijk bijv. eens onder extern/aanbod.

Wist u bijv. dat u gratis online een aantal handige cursussen voor erfgoedvrijwilligers kunt volgen?

Of dat enkele tientallen Limburgse stambomen en andere genealogische boeken en series nog te bestellen zijn bij het LGGI? Daaronder ook de onvolprezen handleiding van Régis de La Haye: "Limburgse Voorouders. Handleiding voor genealogisch onderzoek in Limburg".

Vindbaarheid



Een mooie en inhoudelijk goede website is prachtig, maar potentiële gebruikers moeten die natuurlijk wel weten te vinden. Inmiddels zijn alle pagina's voorzien van een beschrijving met de juiste trefwoorden en zijn andere sites aangezocht om een link naar AEZEL op te nemen. Maar het is zaak dat bij het zoeken op trefwoorden als 'stamboomonderzoek', 'genealogie' en 'kadaster' in combinatie met bijv. 'Limburg' AEZEL boven

aan de trefferlijst komt van bijv. Google. Dat is nog niet zo eenvoudig. We hebben hulp gezocht bij de provinciale digitale erfgoedcoach en zijn inmiddels hiervoor door het nationale NDE (Netwerk Digitaal Erfgoed) geselecteerd als landelijk proefproject .